

# BOX MODULÉO

MODULAIRE ET SÛR



DE PAR SA **MODULARITÉ**,  
MODULÉO S'ADAPTE À  
TOUTES LES CONTRAINTES.

## + LES PLUS

### Modulable et adaptable

3 types d'implantations possibles :  
Droit / quinconce / demi-lune

Nombre de modules aux choix

### Ergonomique

Large porte battante et rail de guidage (*sol & parois*)

### Sécurisé

#### 2 façons de sécuriser vos box

- Fermeture de la porte par cadenas & fixation 3 points par câble disponible à l'intérieur du box
- Fermeture par serrures motorisées (*compatible CB, NFC, carte privative, app*) & fixation 3 points par câble disponible à l'intérieur du box. Mise à disposition d'un logiciel de gestion du parc d'abris

### Personnalisable

Thermolaquage et découpe laser aux choix

Stickers de communication

### Installation facile

Structure autoportante, fixation sur enrobé ou dalle béton

### Écoresponsable

100 % recyclable  
Fabrication française

### Option

Prise VAE



Anti-vandalisme



RAL au choix



éligible au programme Alvéole+



# BOX MODULÉO

MODULAIRE ET SÛR

Le box individuel Moduléo est équipé d'une large porte pivotante facilitant l'accès du vélo de l'utilisateur, ses dimensions généreuses permettent de ranger les vélos les plus grands du marché (*jusqu'à 29 pouces*)

## Qualité et résistance du box Moduléo

Structure en tôle d'acier galvanisé  
épaisseur 1,5 mm

Plancher en plein  
épaisseur 1,5 mm

Toit en plein  
épaisseur 1,5 mm

Cadre de porte en tube d'inox  
épaisseur 2 mm

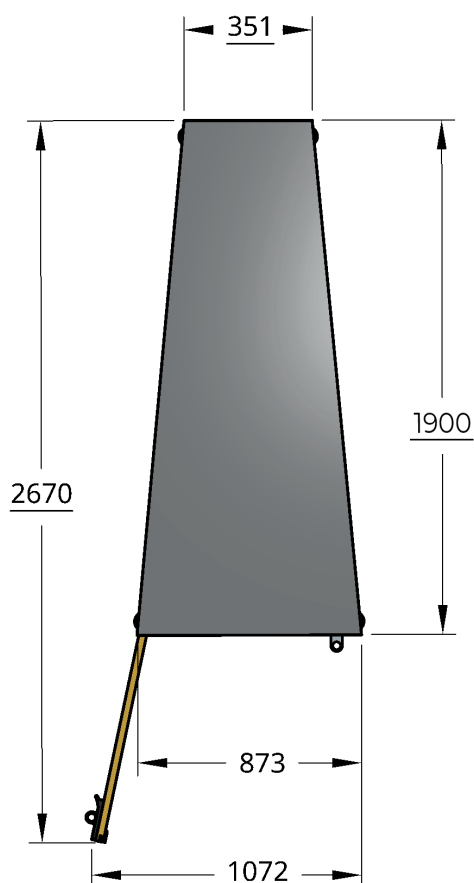
Renfort de porte en tube d'acier  
25 X 25 mm épaisseur 2 mm

Double parois métalliques de séparation  
épaisseur 1,5 mm + 1,5 mm

Poignée de porte usinée dans un bloc d'inox

Peinture par thermolaquage  
pour une résistance optimale

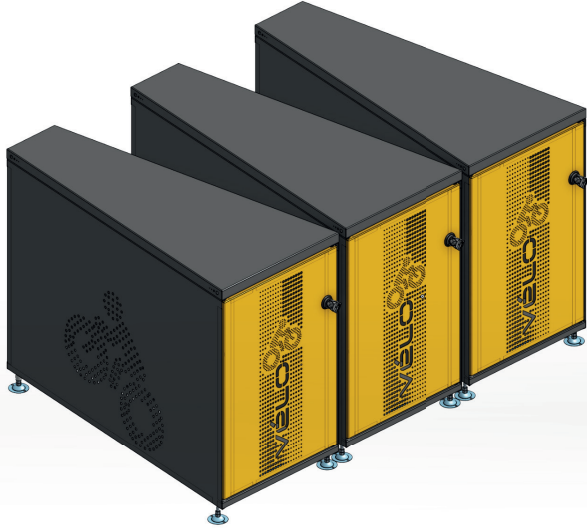
## DIMENSIONS



# BOX MODUL O

FICHE TECHNIQUE

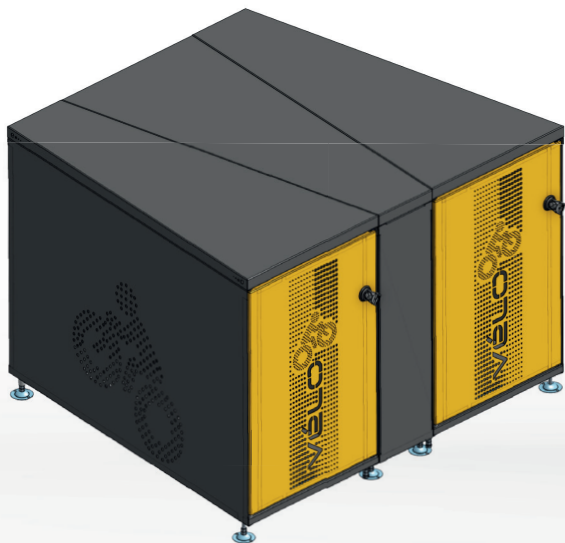
3 CHOIX DE CONFIGURATIONS  
pour une modularit  totale !



**#1**  
DROIT



**#2**  
DEMI-LUNE



**#3**  
QUINCONCE





# BOX MODULÉO

## FICHE TECHNIQUE

### LA POIGNÉE INTELLIGENTE

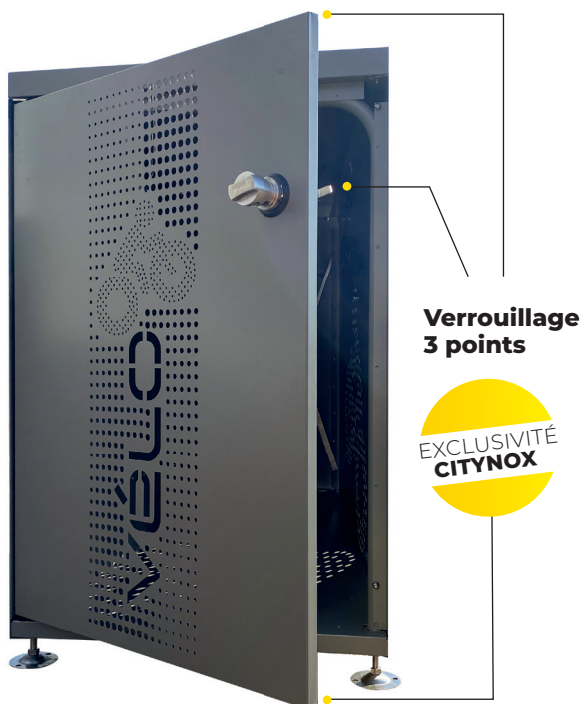
POIGNÉE DE PORTE AVEC FERMETURE ASSURÉE PAR L'USAGER



La poignée permet d'actionner un mécanisme de verrouillage en 3 points.  
(haut - centre - bas)

#### Exclusivité Citynox

Grâce à ses 3 perforations usinées dans un bloc d'inox notre poignée accepte 3 types d'antivols (*cadenas classique - cadenas en U - chaîne*).



Verrouillage  
3 points

EXCLUSIVITÉ  
CITYNOX

## 2 CONTRÔLES D'ACCÈS POSSIBLE



### LECTEUR CB

LE 1<sup>ER</sup> STATIONNEMENT VÉLO À CB



## Un parcours client simple !

### 1 JE BADGE MA CB

Le box Moduléo s'ouvre - je rentre mon vélo et je ferme la porte (mon vélo est sécurisé)

### 2 JE REBADGE MA CB

Le box Moduléo s'ouvre - je récupère mon vélo et libère la place pour l'utilisateur suivant

**C'est le gestionnaire qui choisit de faire payer ou non l'usage du box**

**0 CONTRAINTE** : pas besoin de récupérer un badge - pas besoin de télécharger une app - pas besoin de m'inscrire sur un site - pas besoin de cadenas.



#### Robuste

Résiste au vandalisme et aux intempéries



#### Accès universel

Gratuit ou payant



#### Compatibilité maximum

CB sans-contact - NFC - Mifare - Bluetooth - Carte privative - Smartphone - Calypso (*sur devis*) Dispositif propriétaire (*sur devis*)



#### Autonomie

Autonome en énergie (*panneau photovoltaïque*) il ne nécessite aucun raccordement au réseau électrique



#### Système de gestion

Le logiciel *Vélomap* vous assure une gestion parfaite de vos équipements.

# BOX MODULÉO

## FICHE TECHNIQUE



Rail de guidage sol et mur



Double patère

Plancher de protection

EXCLUSIVITÉ  
CITYNOX

## Pratique

Le box Moduléo permet de sécuriser les plus grands vélos du marché (29 pouces)

Le box Moduléo accepte les vélos avec sacoches

Le rail de guidage sol et mur facilite le rangement du vélo

Une double patère permet d'accrocher un casque et une veste de pluie

Le plancher protège de l'humidité les affaires personnelles de l'utilisateur (*exclusivité Citynox*)

Le plancher facilite l'entretien du box en évitant les amoncellements de feuilles et autres débris

# BOX MODUL O

## FICHE TECHNIQUE

### 3 choix de d coupes laser standards

A



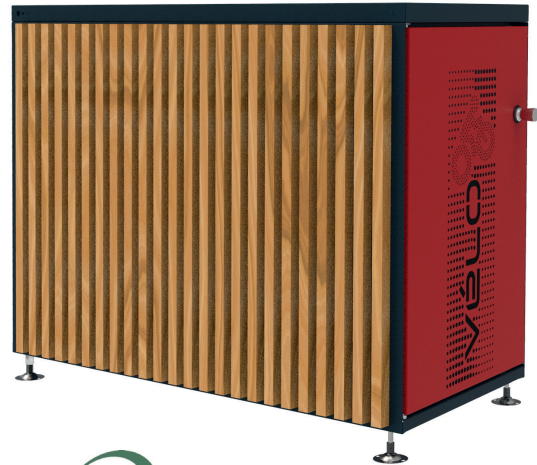
B



C

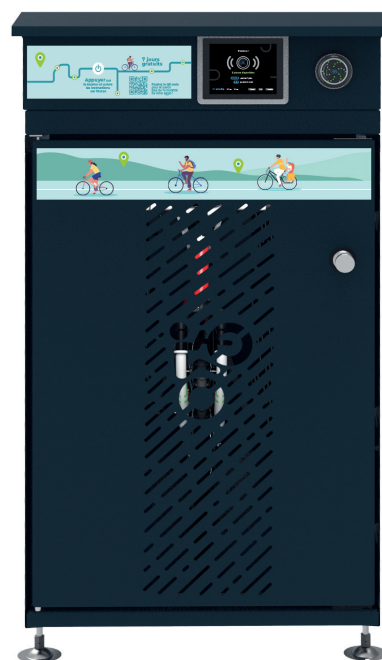


### Version bardage en bois



Cette essence  
est issue de for ts  
g r es durablement

### Espaces de communication   d finir



Couleurs et textes  
indicatifs    
personnaliser  
selon vos souhaits.